



CONTATTI



334/7981246



info@wnicotra.it



wnicotra



- Assistenza tecnica qualificata hardware e software a domicilio per privati, aziende, scuole, enti.
- Assemblaggio computer personalizzati, upgrade hardware, aumento prestazioni e riparazioni PC.
- Rimozione virus, dialer, spyware, malware, worms, backdoor, rootkit. blocchi di sistema,....
- Installazione kit internet ADSL Telecom Italia, Tin.it, Libero Infostrada, Tiscali, Tele2, Fastweb.
- Installazione e configurazione PC, Modem/Router, Access Point Wireless, Printer server, Firewall.
- Realizzazione reti LAN e WLAN (reti locali senza fili) per condividere hard disk, stampanti, ecc.
- Manutenzione e aggiornamento sistemi operativi Microsoft Windows 2000, 2003 Server, XP, Vista.
- Backup dati, installazione sistema operativi, patch, driver periferiche, antivirus.
- Ripristino messaggi posta elettronica, rubriche, account, preferiti, documenti personali, ecc.
- Recupero dati cancellati accidentalmente o a causa di guasto su hard disk.
- Supporto remoto on demand VNC per interventi su PC a distanza (Helpdesk).
- Assistenza e configurazioni MAC.
- Assistenza tecnica presso laboratorio.
- **** REALIZZAZIONE SITI INTERNET E APPLICAZIONI WEB****
- **** SERVIZIO SCANSIONE DIAPOSITIVE E NEGATIVI A COLORI E CONVERSIONE IN DIGITALE ****
- **** INTERVENTI IN 24 ORE RAPIDI E RISOLUTIVI ****

ASSISTENZA TECNICA A DOMICILIO BOLZANO E PROVINCIA PER PRIVATI ED AZIENDE

Al giorno d'oggi gran parte degli utenti privati e tutti gli uffici di lavoro possiedono dei computer e, come tutti gli strumenti informatici, quando vengono utilizzati correttamente, semplificano la vita.

Purtroppo alle volte ci si trova di fronte a situazioni e configurazioni che non funzionano più a dovere e che mettono a rischio i dati personali ad insaputa dell'utente.

Alcuni tra i problemi che si verificano più frequentemente sono la navigazione internet molto lenta, il mancato invio/ricezione della posta elettronica, la perdita inspiegabile di dati personali, virus ostinati, spyware, malware, blocchi di sistema.

E' quindi necessario doversi affidare ad una persona seria e qualificata che risolva i vostri problemi di malfunzionamento hardware e software che affligge il vostro computer, stampante, modem/router e periferiche in generale.



Assistenza Tecnica

334.7981246

SE AVETE BISOGNO
DELLA
MASSIMA URGENZA

USCITA PRESSO IL CLIENTE
ENTRO
4 ORE
DALLA CHIAMATA!!

MENU'



info@wnicotra.it

E VERRA' SUBITO CONCORDATA LA DATA PER UN APPUNTAMENTO DIRETTAMENTE PRESSO LA VOSTRA ABITAZIONE O UFFICIO LAVORATIVO.

Se il problema non potrà essere risolto al momento, il cliente potrà consegnare il computer in tutta **SICUREZZA**.

Il lavoro verrà prontamente svolto in laboratorio ed il computer verrà **RICONSEGNATO** presso il cliente.

Al termine di ogni intervento viene sempre compilato e consegnato un rapporto di assistenza tecnica, riepilogando nel dettaglio il lavoro eseguito.

ASSISTENZA TECNICA QUALIFICATA HARDWARE E SOFTWARE A DOMICILIO PER PRIVATI E AZIENDE

NUOVA ENERGIA AL VOSTRO COMPUTER

Il vostro computer vi sembra lento e avete la sensazione che qualcosa non funziona correttamente?

Connessioni Internet a singhiozzo, la posta elettronica vi crea dei problemi e i programmi non si avviano regolarmente sono solo alcuni evidenti segni di un sistema operativo ormai **"STRESSATO E PESANTE"** e alla probabile presenza di **VIRUS, SPYWARE, MALWARE E ALTRI VARI TIPI DI INFEZIONE.**

Con adeguati metodi di **"PULIZIA"** che operano direttamente sul sistema operativo, file di registro e con la totale rimozione di tutte le infezioni, potrete riavere in breve tempo il vostro PC scattante e performante.

In casi estremi ove il sistema operativo risulti essere seriamente compromesso, si provvede al salvataggio di



TUTTI I DATI E LE IMPOSTAZIONI PERSONALIZZATE DEL CLIENTE

Si procede in seguito alla formattazione del disco rigido, reinstallazione del sistema operativo aggiornato all'ultimo stato ed installazione di tutti i driver necessari al buon funzionamento del PC..

Infine ripristino di tutti i dati del cliente precedentemente salvati.

ESPERIENZA E PROFESSIONISMO

RIMOZIONE VIRUS



Virus, Spyware, Malware, Worms, Rootkit, Backdoor e altro ancora sono da sempre un problema molto serio per qualsiasi tipo di computer basati su sistema operativo Microsoft.

I principali sintomi sono dapprima frustranti rallentamenti e improvvisi crash, sino ad arrivare in

REALIZZAZIONE SITI INTERNET



INTERNET è ormai da tempo il principale strumento di marketing aziendale.

Realizziamo varie forme di **siti web statici e dinamici**, dalla piccola e semplice pagina al portale completo di forum, chat, newsletter, animazioni flash, sviluppo database, moduli interattivi e tutto ciò che può servire

breve tempo alla totale ingestibilità del sistema operativo.

Oltre ai virus, esistono anche programmi molto più pericolosi denominati

DIALER

che modificano la connessione remota predefinita dall'utente e si connettono a sua insaputa a numeri telefonici nazionali ed internazionali molto costosi. Se pensate di avere questo tipo di problemi, non sottovalutate i danni che possono recare al vostro PC.

Contattatemi e in breve tempo grazie ad una accurata **PULIZIA** del sistema operativo e all'installazione di un antivirus professionale potete mettervi al riparo ed aumentare considerevolmente la protezione dei dati personali del vostro PC.

all'utente finale.

Realizziamo inoltre **siti e-commerce** per negozi online.

Il servizio comprende:

- Creazione database, web-space e domain
- Realizzazione sito web con tutte le funzionalità attualmente disponibili.
- Inserizione di file multimediali
- Aggiornamenti e modifiche
- Manutenzione database

Fin dall'inizio la progettazione viene sviluppata insieme al cliente di modo da ottenere un prodotto finale elegante, completo e accattivante.

PROVATE LA LIBERTA' DAI CAVI GRAZIE ALLA TECNOLOGIA WIRELESS

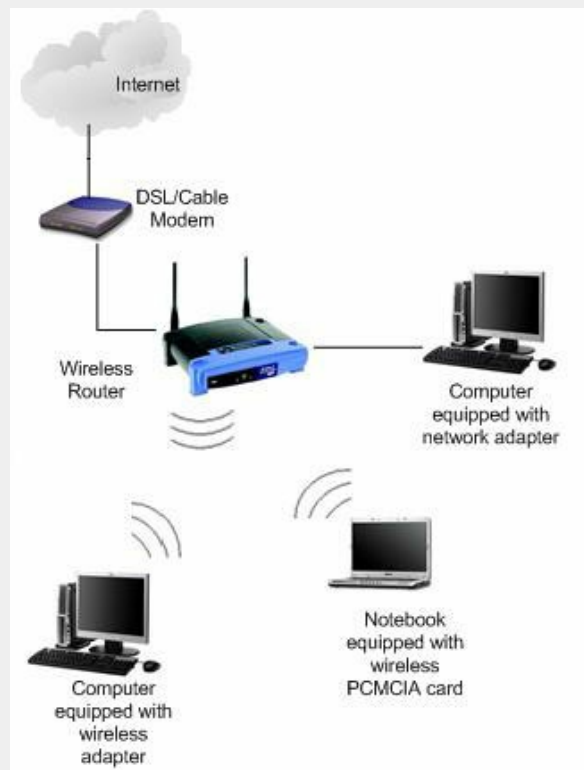
I VANTAGGI DELLE RETI WIRELESS

La progettazione di una rete è il primo "passo" da affrontare per ottenere un buon sistema informativo. Una rete informatica è un insieme di PC e di altri dispositivi che sono collegati tra loro tramite cavi e/o tecnologia wireless.

Il sistema consente a questi dispositivi di comunicare tra loro e di condividere informazioni e risorse.

Una **RETE WIRELESS** (rete senza fili) trasmette i dati da una rete all'altra o da un computer di rete a un altro attraverso le onde radio e non via cavo. Tramite un router wireless o un punto di accesso (Access Point) viene trasmesso un segnale ai portatili e ai computer compatibili.

Le reti wireless offrono una soluzione versatile e conveniente, consentendo lo spostamento di computer all'interno dell'ufficio o dell'abitazione. La configurazione e la manutenzione delle reti wireless è semplice ed economica dal momento che non sono più necessarie costose e fastidiose installazioni di cavi.



Se il portatile o il computer fisso non dispone di un dispositivo wireless integrato, è possibile risolvere il problema installando una PC card esterna nell'apposita porta PCMCIA al lato del portatile oppure in alternativa utilizzando un adattatore USB.

È altresì possibile integrare una rete wireless con una rete cablata esistente, grazie all'installazione di un adeguato Access Point Wireless che permetterà la navigazione senza fili.

Così facendo si potrà agevolmente usufruire di tutti i servizi Internet, aggiungere nuovi portatili e computer con la possibilità di poterli spostare comodamente all'interno o fuori dall'ufficio o dell'abitazione senza più doverli collegare

via cavo.

La **SICUREZZA** di una rete senza fili e la protezione dei propri dati personali è garantita attivando i più avanzati sistemi di protezione integrati in tutti i prodotti wireless:

WEP (Wired Equivalent Privacy)

Effettua la cifratura dei dati prima della trasmissione, per offrire maggiore sicurezza e privacy.

Crittografia a 64 bit (talvolta chiamata a 40 bit)

Crittografia a 128 bit

WPA-PSK (Wired Protected Access)

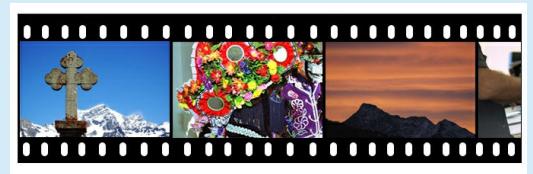
Per la protezione WPA-PSK, è necessario inserire la chiave di rete.

La lunghezza della chiave deve essere compresa tra 8 e 63 caratteri ASCII. Le stazioni wireless in uso devono utilizzare la stessa chiave.

WPA2-PSK (Wi-Fi Protected Access 2 with Pre-Shared Key)

Si tratta della versione più aggiornata della protezione WPA-PSK, per una maggiore sicurezza.

SERVIZIO DI SCANSIONE DIAPOSITIVE E NEGATIVI A COLORI E CONVERSIONE IN IMMAGINE DIGITALE



IL SERVIZIO SCANSIONE DIAPOSITIVE si rivolge a tutti coloro i quali hanno vecchie diapositive e vogliono convertirle in fotografie digitali in formato JPG.

Potrete così finalmente stampare e vedere sul vostro monitor PC o in TV tutte le vostre diapositive riversate in digitale su CD/DVD.

Ecco come viene realizzato il servizio di scansione diapositive

Viene dapprima eseguita la scansione di alcune diapositive per verificare se la qualità ottenuta soddisfa le aspettative del cliente

Le diapositive vengono scansionate con l'ausilio di un programma professionale, mantenendo sempre e assolutamente i colori originali.

L'ottima qualità finale è garantita dal supporto di riduzione del livello della grana superficiale e la rimozione automatica della polvere e dei graffi presenti sulla diapositiva grazie al sistema ad infrarossi DIGITAL ICE 4.

Risoluzione ottimale scansione diapositive

La risoluzione finale cambia a seconda dell'utilizzo prefissato da parte del cliente.

Per la visualizzazione su monitor PC o TV: **min. 1200 dpi** (dots per inch, punti per pollice).

Per la stampa digitale amatoriale: **1200 o 2400 dpi**.

Per la stampa professionale: **4800 dpi**.

Dimensioni finali di una foto digitale da scansione diapositiva.

Diapositiva scansionata a 1200 dpi occupa ca 2.5 MB (MegaByte).

Diapositiva scansionata a 2400 dpi occupa ca 4.0 MB (MegaByte).

Sistema di archiviazione

Le foto digitali finali vengono controllate una ad una e salvate in formato JPG su CD/DVD.

Il sistema di catalogazione viene concordato preventivamente con il cliente.

ESEMPI DI ALCUNE SCANSIONI DI DIAPOSITIVE A COLORI CONVERTITE IN FOTO DIGITALI

[Visualizza foto 1 - 24 bit - 1200 dpi](#)

[Visualizza foto 1 - 24 bit - 2400 dpi](#)

[Visualizza foto 2 - 24 bit - 1200 dpi](#)

[Visualizza foto 2 - 24 bit - 2400 dpi](#)

[Visualizza foto 3- 24 bit - 1200 dpi](#)

